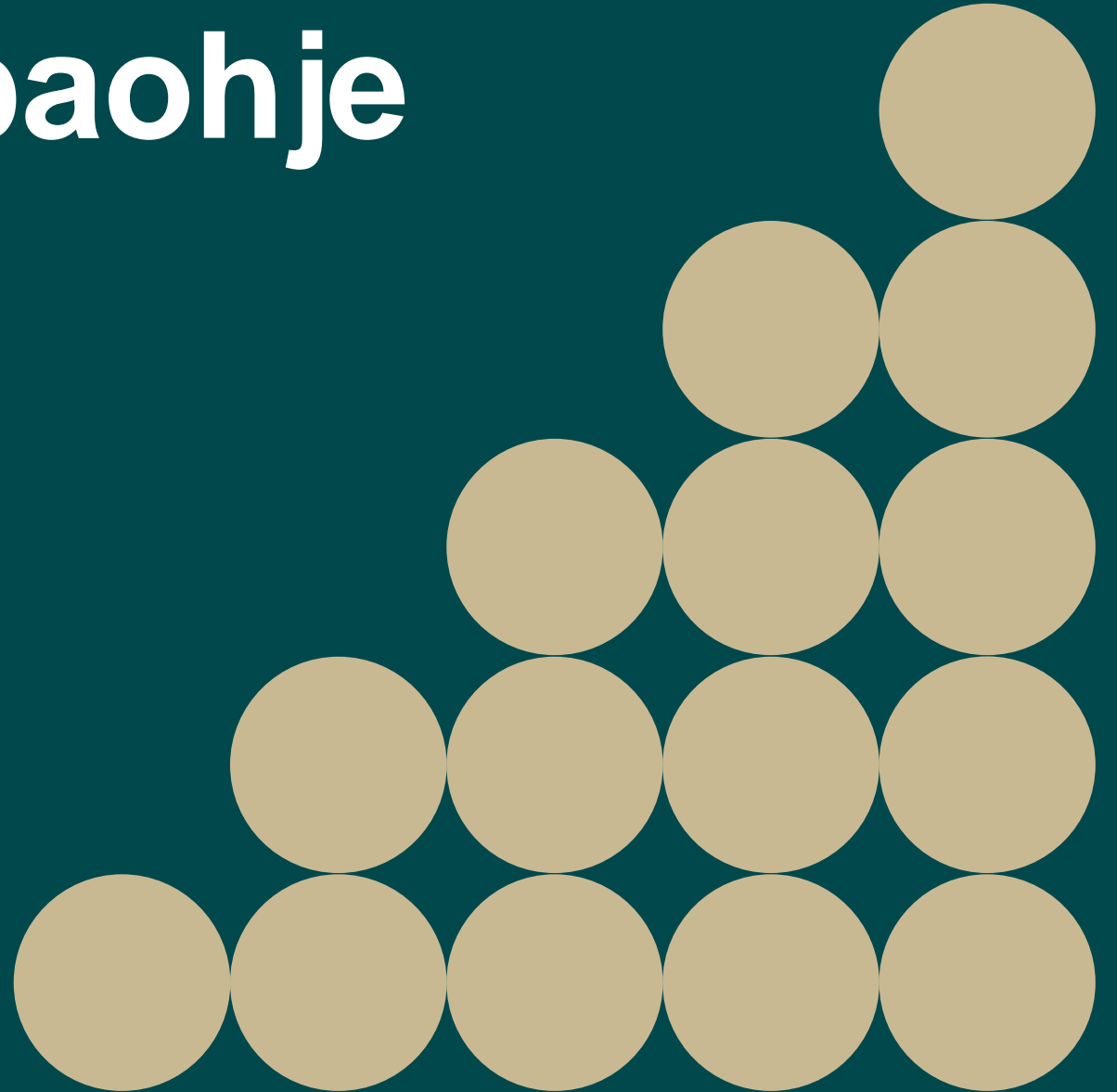


Rakentamistapaohje

Suntinsuunpuiston ja
Mustakarintien venevajat





YLEISTÄ

Tämä rakennustapaohje koskee asemakaavassa 102/17 osoitettua kahta venevajojen aluetta. Pohjoisempi alue sijaitsee Mustankarintien luona, eteläisempi Suntinsuunpuistossa.

Ohjeen tarkoitus on ohjata uusien vajojen rakentamista siten, että ne muodostavat ehjän ja sopusointuisen kokonaisuuden olemassa olevien vajojen kanssa. Kokonaisuus muodostuu vajojen materiaaleista, väreistä, koosta ja detaljiikasta.

Pohjoinen alue ei liity suoraan vanhoihin historiallisiin vajiin. Siksi sen alueen vajoille sallitaan suurempi koko, joka mahdollistaa isompien purjevereiden talvisäilytyksen.

VAJAN KOKO

Rakennuksen maksimiala määräytyy asemakaavan mukaan. Lisäksi noudatettava alla esitetyjä mitoitusohjeita. Räystäskorkeus tarkoittaa lappeen ja vesikaton leikkauspisteen korkeutta maanpinnasta mitattuna.

Eteläinen alue:

Räystäskorkeus max	3,0 m
Harjakorkeus max	4,5 m
Kattokulma	25 - 35° (mieluiten 25-30°)

Pohjoinen alue:

Räystäskorkeus max	5,0 m
Harjakorkeus max	6,5 m
Kattokulma	25° - 35°

Molemmat alueet:

Räystään pituus	20 - 40 cm
-----------------	------------

MATERIAALIT JA VÄRIT

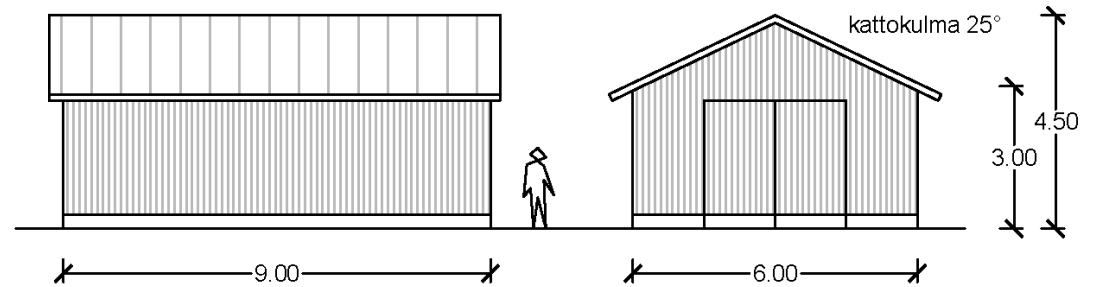
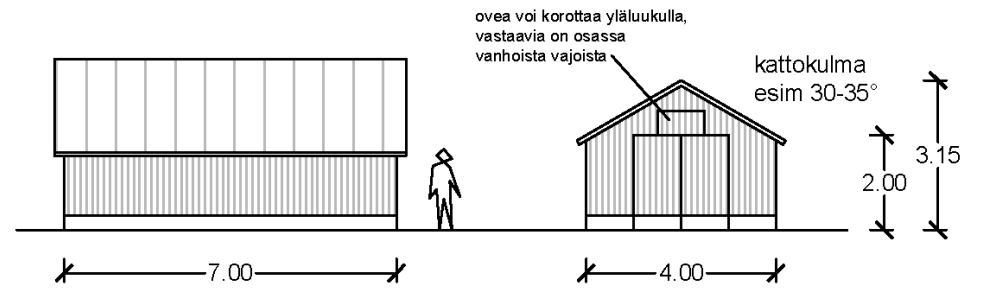
Rakennuksen tulee olla rungoltaan puurakenteinen.

Julkisivut hienosahattua lautaa pystyyn asennettuna. Paneeli ei ole sallittu. Laudoituksen alareuna max 0,4 metriä maanpinnasta ylös. Julkisivut listoineen tulee maalata punamullalla.

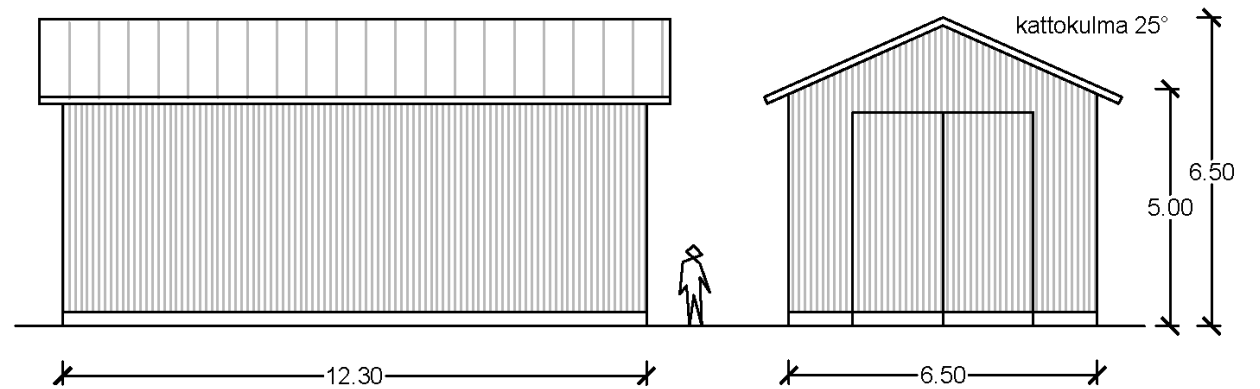
Vesikate mustaa kolmiorimahuopaa tai peltiä. Tiilijäljitelmäpeltikate ei ole sallittu.

MUUTA

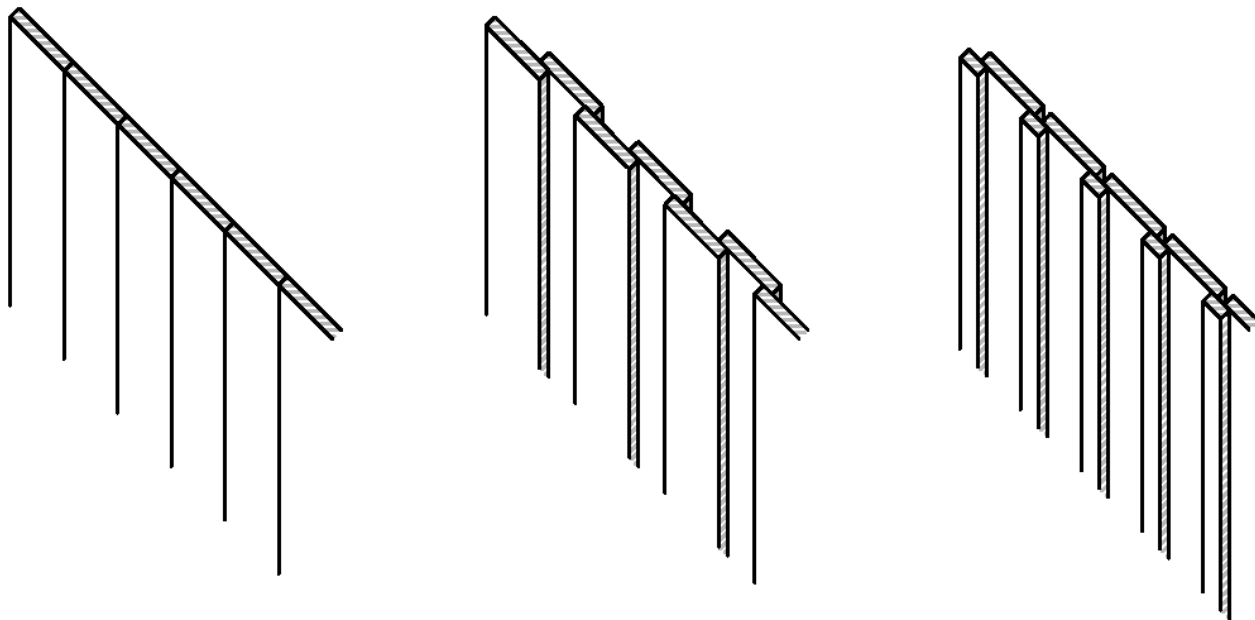
Vaja on rakennettava sille asemakaavassa osoitettuun paikkaan. Terasseja ei sallita. Vajaa ei saa lämmöneristää. Ikkunat eivät ole sallittuja.



ESIMERKKEJÄ VAJOJEN MITOITUKSESTA



Pohjoiselle alueelle tulevan vajan maksimikoko. Koon tulee perustua todelliseen tilantarpeeseen, tarpeettoman suuria vajoja ei tule tehdä.



ESIMERKKEJÄ ULKOVIORAUKSISTA

