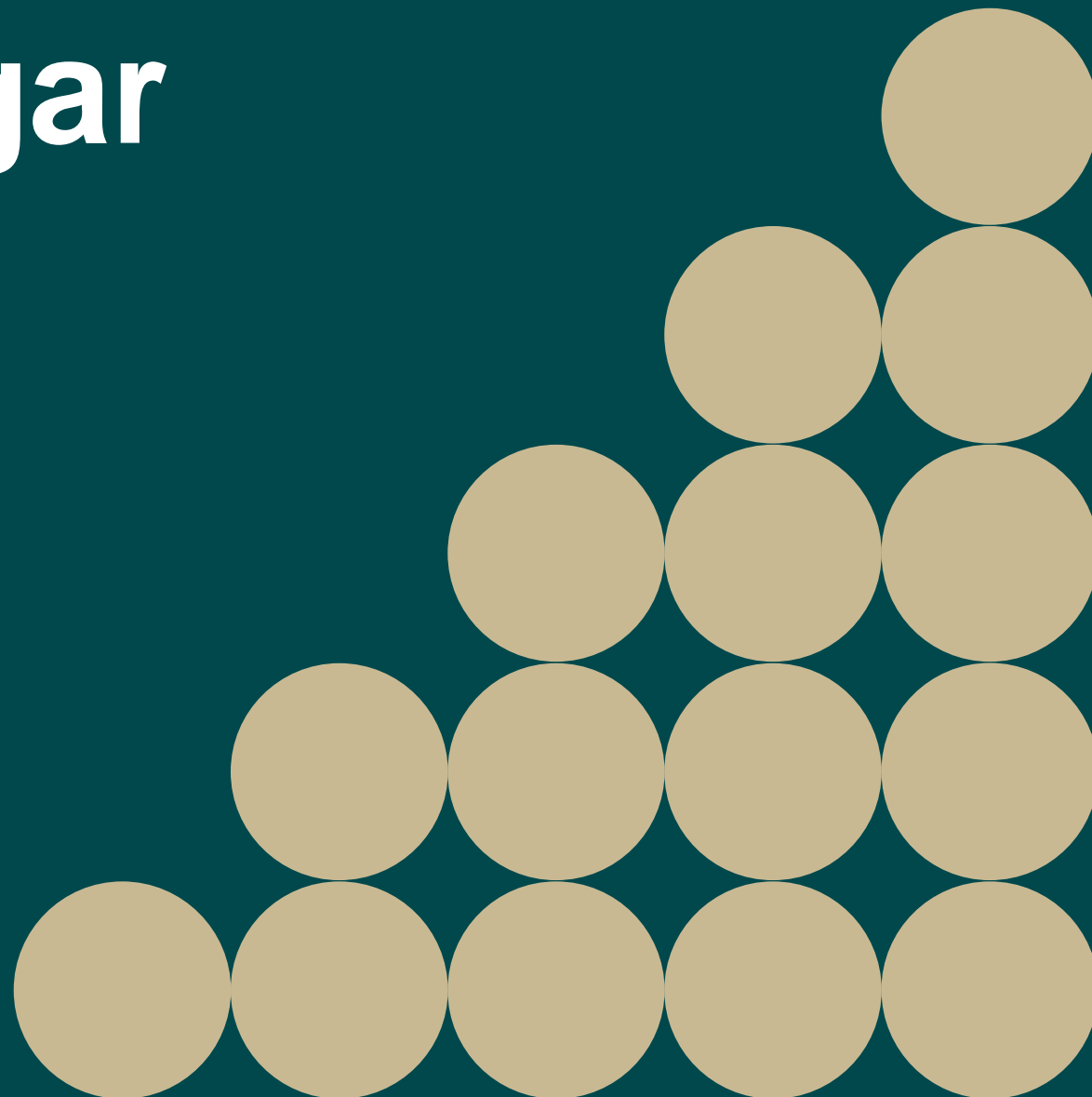


Bygganvisningar

Båthusen i
Sundmynningsparken
och vid Mustakarivägen





ALLMÄNT

Denna anvisning om byggnadssätt gäller två båthusområden som anvisas i detaljplan 102/17. Det nordligare området ligger vid Mustakarivägen, det sydligare i Sundmynningsparken.

Syftet med anvisningen är att styra byggandet av nya båthus så att de bildar en enhetlig och harmonisk helhet tillsammans med de befintliga båthusen. Helheten byggs upp av båthusens material, färger, storlek och detaljer.

Det nordligare området har ingen direkt anknypning till de historiska båthusen. Därför tillåts på detta område större båthus som det är möjligt att vinterförvara större segelbåtar i.

BÅTHUSETS STORLEK

Byggnadens högsta tillåtna yta bestäms i detaljplanen. Dessutom ska dimensioneringsanvisningarna nedan följas. Med höjd vid takkanten avses höjden från markytan på skärningspunkten mellan väggen och yttertaket.

Södra området:

Höjd vid takkanten högst	3,0 m
Höjd upp till taknocken max	4,5 m
Takvinkel	25 - 35° (helst 25-30°)

Norra området:

Höjd vid takkanten högst	5,0 m
Höjd upp till taknocken högst	6,5 m
Takvinkel	25° - 35°

Båda områdena:

Takskäggets längd	20 - 40 cm
-------------------	------------

MATERIAL OCH FÄRGER

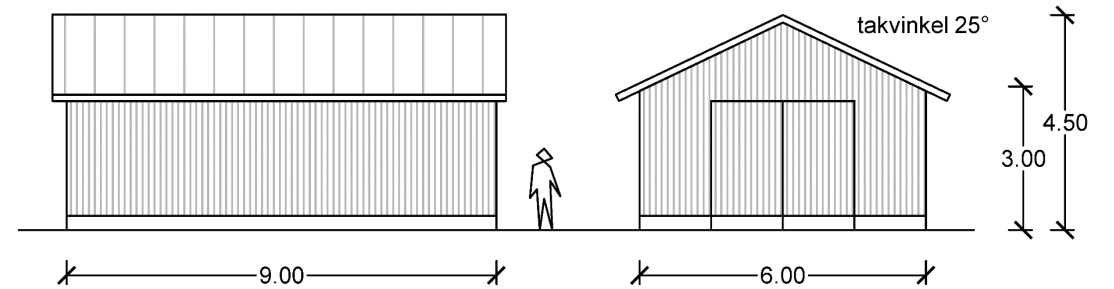
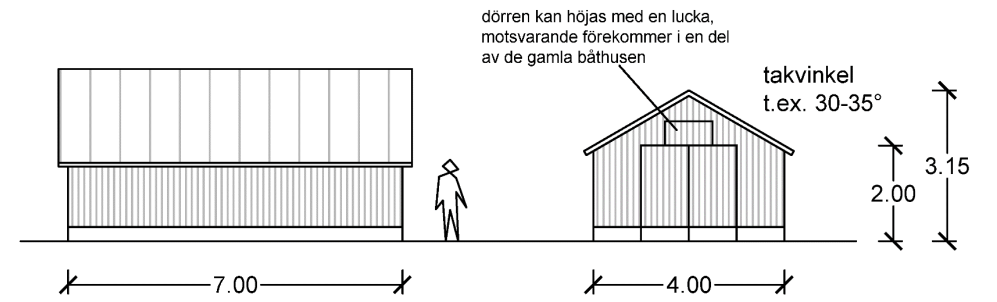
Byggnaden ska ha trästomme.

Fasaderna ska byggas av finsågade bräder som monteras lodrätt. Panel tillåts inte. Brädfodringens nedre kant högst 0,4 meter från marken. Fasader och lister ska målas med rödmylla.

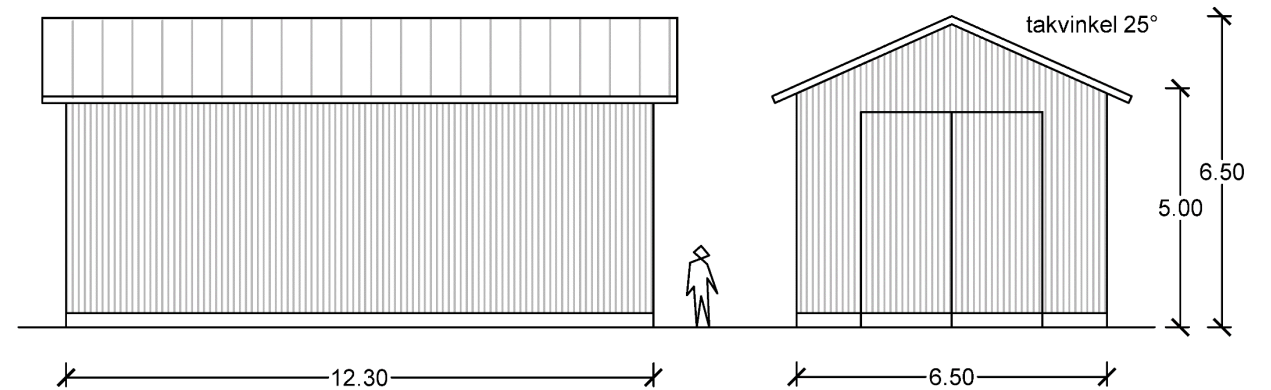
Yttertaket ska vara filltak med listtäckning eller plåttak. Plåttak med tegelprofil tillåts inte.

ANNAT

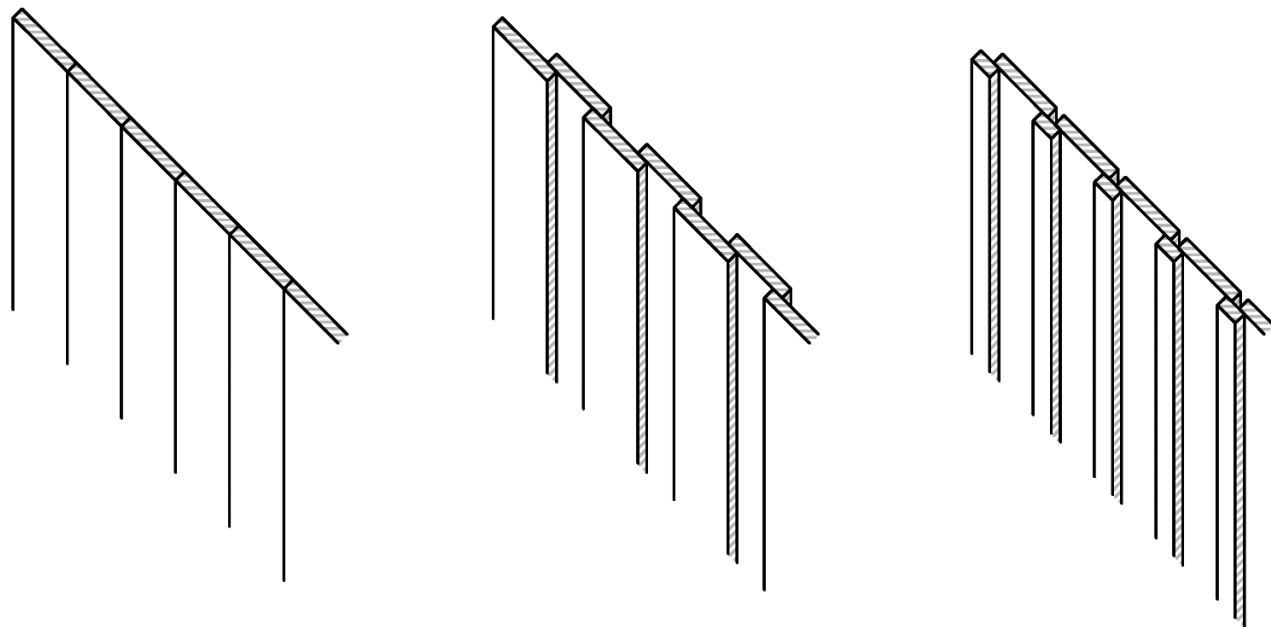
Båthuset ska byggas på den plats som anvisats för det i detaljplanen. Inga terrasser tillåts. Båthuset får inte värmeisoleras. Fönster är inte tillåtna.



EXEMPEL PÅ BÅTHUSENS DIMENSIONERING



Största tillåtna storlek på båthus på det norra området. Storleken ska basera sig på faktiskt behov av utrymme, onödigt stora båthuse ska inte byggas.



EXEMPEL PÅ VÄGGBEKLÄDNAD

