



TANKAR • SKÄRGÅRDSOBJEKTEN

TANKAR • LÅNGSKÄRET • REPSKÄRET



KARTA 3

TANKAR NATURSTIG

Tillgänglig led - Början av naturstigen går längs tillgängliga spångar. Den tillgängliga delen leder till Tankar kyrka och Café Tankar.

Lättframkomlig led - Den led som går runt ön är en lättframkomlig, smal stig. Naturstigen börjar från gästhamnen.

Längs stigen finns en fyr, en fågelstation och ett fågeltorn samt infotavlor med fakta om öns natur. På området finns ett skärmtak med eldplats, en reserveringsstuga och ett fågeltorn. Kom ihåg att hålla dig till de märkta stigarna och att beakta fåglarnas häckningstid. Längs leden betar får som värdar landskapet. Tankar är ett av Karleby's pärlobjekt.

LÅNGSKÄRET

Långskäret är en förtjusande holme i Karleby skärgård. Landstigningsplatsen ligger i en skyddad vik. På holmen finns vindskydd, grilltak, kompostdass och bastu. Vindskyddet på Långskäret ligger vid stranden, i skuggan av strandskogen. Största delen av holmen är klippig tallskog. På östra stranden finns branta klippor och den norra stranden har gammal granskog.

REPSKÄRET

Till den lilla holmens utrustning hör grilltak och dass. Största delen av holmen är klippor. Hela Repskäret hör till Karleby skärgårds Natura 2000-område. Holmen är ett mycket värdefullt fågelobjekt och detta bör du beakta när du besöker holmen. Ett vindskydd som Skärgårdsrådet upprätthåller ligger på holmens västra strand i närheten av landstigningsplatsen.

REMMARGRUNDET

Ödestugan, som ligger vid Remmargrundets södra strand i skuggan av det glesa trädbeståndet, underhålls av Skärgårdsrådet. Landstigningsplatsen ligger också på södra stranden, vilket medför att landstigningen kan vara svårt vid västlig vind. På ön finns en infotavla, grilltak och en toalett. I ödestugan kan man övernatta.

Tankar och de övriga skärgårdsobjekten är en del av Karleby nationalstadspark.



- *Observera fåglarnas häckningstid 15.4-31.7.*
- *Rör dig enbart på märkta stigar för att inte skada områdets känsliga natur.*
- *Vi efterföljer principen om skräppritt friluftsliv.*
- *Staden förser inte platsen med ved och därför är det bra att ha med sig egen ved.*

Bra att veta

Tankar

Fiskarstrandsstigen 1

Fyrön Tankar ligger i yttre skärgården, cirka 15 km nordost om Karleby hamn. Ön kan nås endast sjöledes. Under sommarmånaderna går det en sjöbuss till Tankar. Tidtabellerna finns på Visit Kokkolos webbplats. Biljetterna köps i förväg. Det finns ingen biljettförsäljning i hamnen.

Långskäret

Holmens landstigningsplats ligger i en grund och stenig vik på holmens västra strand. Vid nordlig vind kan det vara svårt att ta i land.

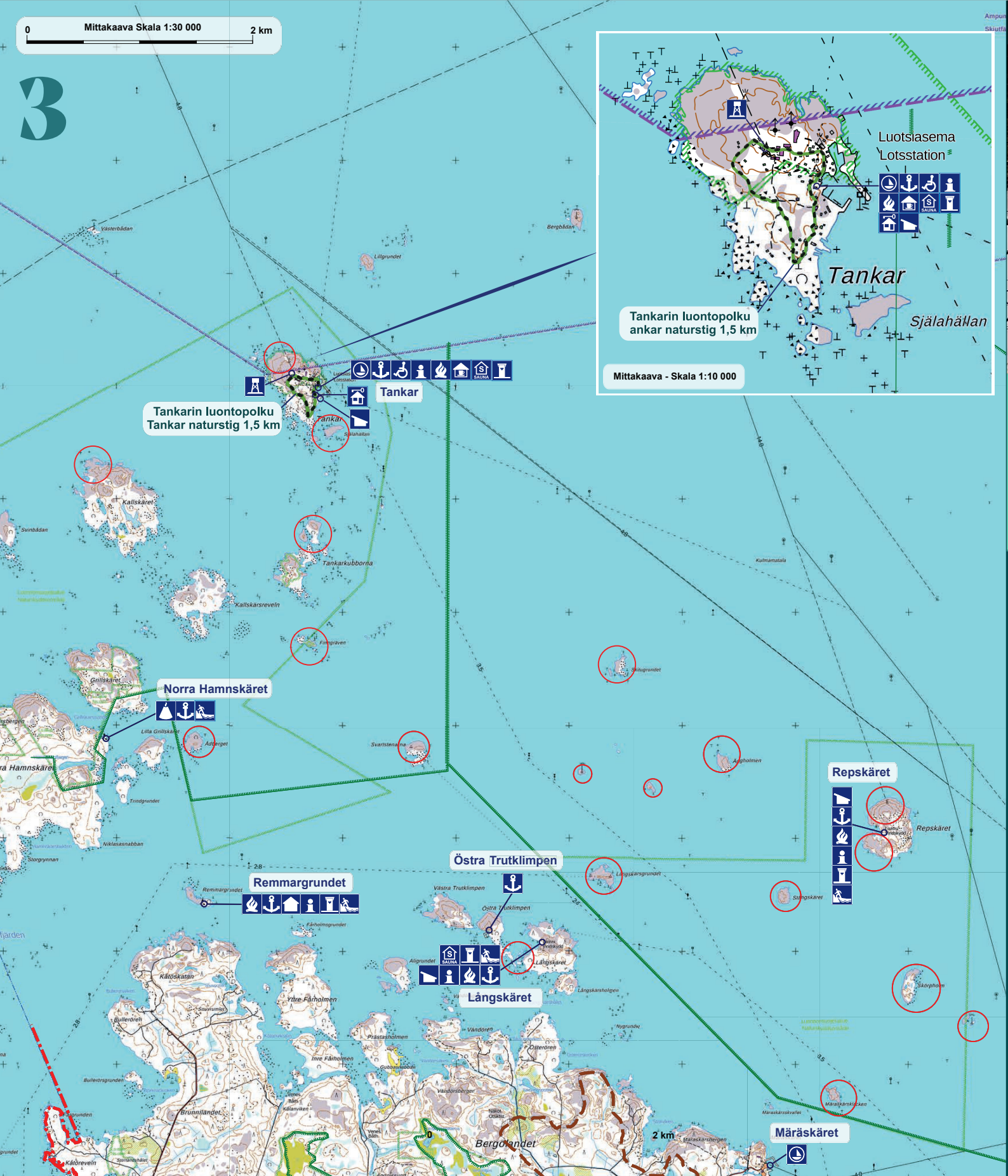
Repskäret

Båtar förtöjs på vikens norra strand i klippan. Vid västlig och nordlig vind kan det vara svårt att ta i land.

Underhåll

Karleby stad
Parke- och idrottsplatser
Måndag - fredag
kl. 8 - 16
Tfn 040 806 5204






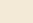
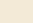
Tankarin luontopolku
Tankar naturstig 1,5 km

Tankarin luontopolku
ankar naturstig 1,5 km

Mittakaava - Skala 1:10 000

Luotsiasema
Lotsstation

Repskäret

-  Skidspår
-  Naturstig
-  Vandringsled
-  Natura 2000-område
-  Värdefullt häckningsområde för fåglar

-  Info
-  Tillgängligt objekt
-  Eldplats
-  Dass
-  Fågeltorn

-  Ödestuga
-  Kåta
-  Vindskydd
-  Gästhamn
-  Landstigningsplats

-  Bastu
-  Reserveringsstuga
-  Kafé