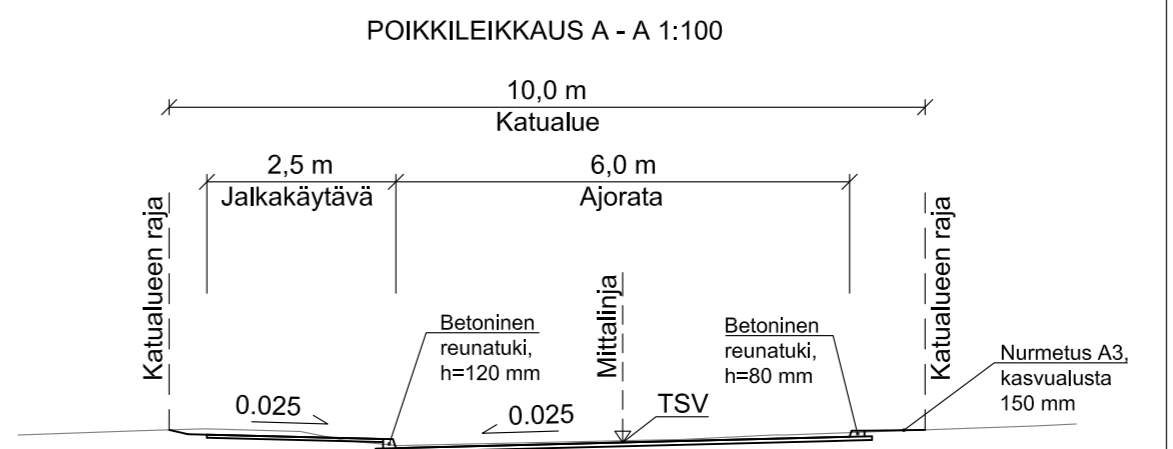
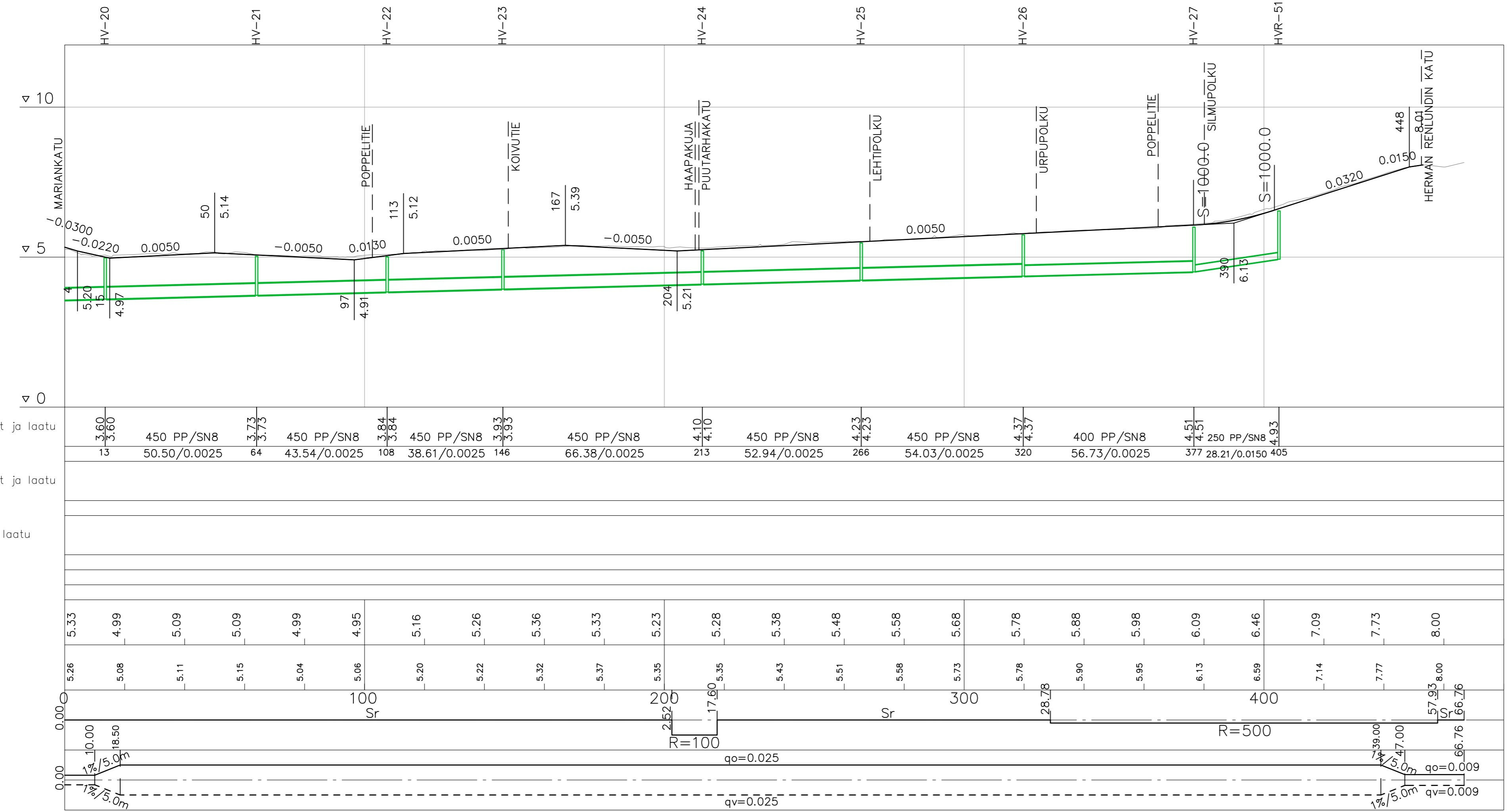


Kaivonnumero



| | | | | | | | | | | | | | | | | | | | | | | | | |
|---|--------------|--------------|--------------|--------------|--------------|--------------|--------------|--------------|--------------|--------------|--------------|--------------|--------------|--------------|--------------|--------------|---------|---------|---------|---------|---------|---------|---------|---------|
| Hulevesiviemäri, sisäpohjan korkeus, mitat ja laatu | 3.60 3.60 | 450 PP/SN8 | 3.73 3.73 | 450 PP/SN8 | 3.84 3.84 | 450 PP/SN8 | 3.93 3.93 | 450 PP/SN8 | 4.10 4.10 | 450 PP/SN8 | 4.23 4.23 | 450 PP/SN8 | 4.37 4.37 | 400 PP/SN8 | 4.51 4.51 | 250 PP/SN8 | 4.93 | | | | | | | |
| Paalu, kaivoväli ja kaltevuus | 13 | 50.50/0.0025 | 64 | 43.54/0.0025 | 108 | 38.61/0.0025 | 146 | 66.38/0.0025 | 213 | 52.94/0.0025 | 266 | 54.03/0.0025 | 320 | 56.73/0.0025 | 377 | 28.21/0.0150 | 405 | | | | | | | |
| Jätevesiviemäri, sisäpohjan korkeus, mitat ja laatu | | | | | | | | | | | | | | | | | | | | | | | | |
| Paalu, kaivoväli ja kaltevuus | | | | | | | | | | | | | | | | | | | | | | | | |
| Vesijohto, putken laen korkeus, mitat ja laatu | | | | | | | | | | | | | | | | | | | | | | | | |
| Paalu | | | | | | | | | | | | | | | | | | | | | | | | |
| Putkien perustamistapa | | | | | | | | | | | | | | | | | | | | | | | | |
| Päällysrakenne | | | | | | | | | | | | | | | | | | | | | | | | |
| Tasausviivan korkeus | 5.33 | 4.99 | 5.09 | 5.09 | 4.99 | 4.95 | 5.16 | 5.26 | 5.36 | 5.33 | 5.23 | 5.28 | 5.38 | 5.48 | 5.58 | 5.68 | 5.78 | 5.88 | 5.98 | 6.09 | 6.46 | 7.09 | 7.73 | 8.00 |
| Maanpinnan korkeus | 5.26 | 5.08 | 5.11 | 5.15 | 5.04 | 5.06 | 5.20 | 5.22 | 5.32 | 5.37 | 5.35 | 5.35 | 5.43 | 5.51 | 5.58 | 5.73 | 5.78 | 5.90 | 5.95 | 6.13 | 6.59 | 7.14 | 7.77 | 8.00 |
| Kaarevuus | 0.00 | 0.00 | 0.00 | 0.00 | 0.00 | 100 | 0.00 | 0.00 | 0.00 | 0.00 | 200 | 0.00 | 0.00 | 0.00 | 0.00 | 0.00 | 0.00 | 0.00 | 0.00 | 0.00 | 0.00 | 0.00 | 0.00 | 0.00 |
| Ajoradan sivukaltevuus | 1%/5.0m | 1%/5.0m | 1%/5.0m | 1%/5.0m | 1%/5.0m | 1%/5.0m | 1%/5.0m | 1%/5.0m | 1%/5.0m | 1%/5.0m | 1%/5.0m | 1%/5.0m | 1%/5.0m | 1%/5.0m | 1%/5.0m | 1%/5.0m | 1%/5.0m | 1%/5.0m | 1%/5.0m | 1%/5.0m | 1%/5.0m | 1%/5.0m | 1%/5.0m | 1%/5.0m |

KOORDINAATTIJÄRJESTELMÄ ETRS-GK23, KORKEUSJÄRJESTELMÄ N2000

LIBECKINKATU VÄLILLÄ MARIANKATU – HERMAN RENLUNDIN KATU
KATUSUUNNITELMA
Pituusleikkaus ja tyypipoikkileikkaus



KOKKOLAN KAUPUNKI
KARLEBY STAD

KAUPUNKIYMPÄRISTÖ
STADSMILJÖ
KAUPUNKISUUNNITTELU
PLANERING

KAUPPATORI 5, 67100 KOKKOLA, PL 43, 67101 KOKKOLA
Puhelinvaihte (06) 8289 111, www.kokkola.fi

| | | |
|---------------------------|-------------|----------------|
| MUUTOS ANDRING | | |
| PIRTÄNTY RITAD | 25. 8. 2023 | A. Kortelainen |
| SUUNNITTELU PLANERING | 25. 8. 2023 | A. Kortelainen |
| TÄRKEISTÄNTY GRANSKAD | | |
| HYVÄKSYNTY GODKÄND | | |
| VAHVISTANTY FASTSTÄLLD | | |

MITTAKAIVA
SKALA 1: 1000/1: 100, 1: 100

PIR.
RITN. N^o 5155b