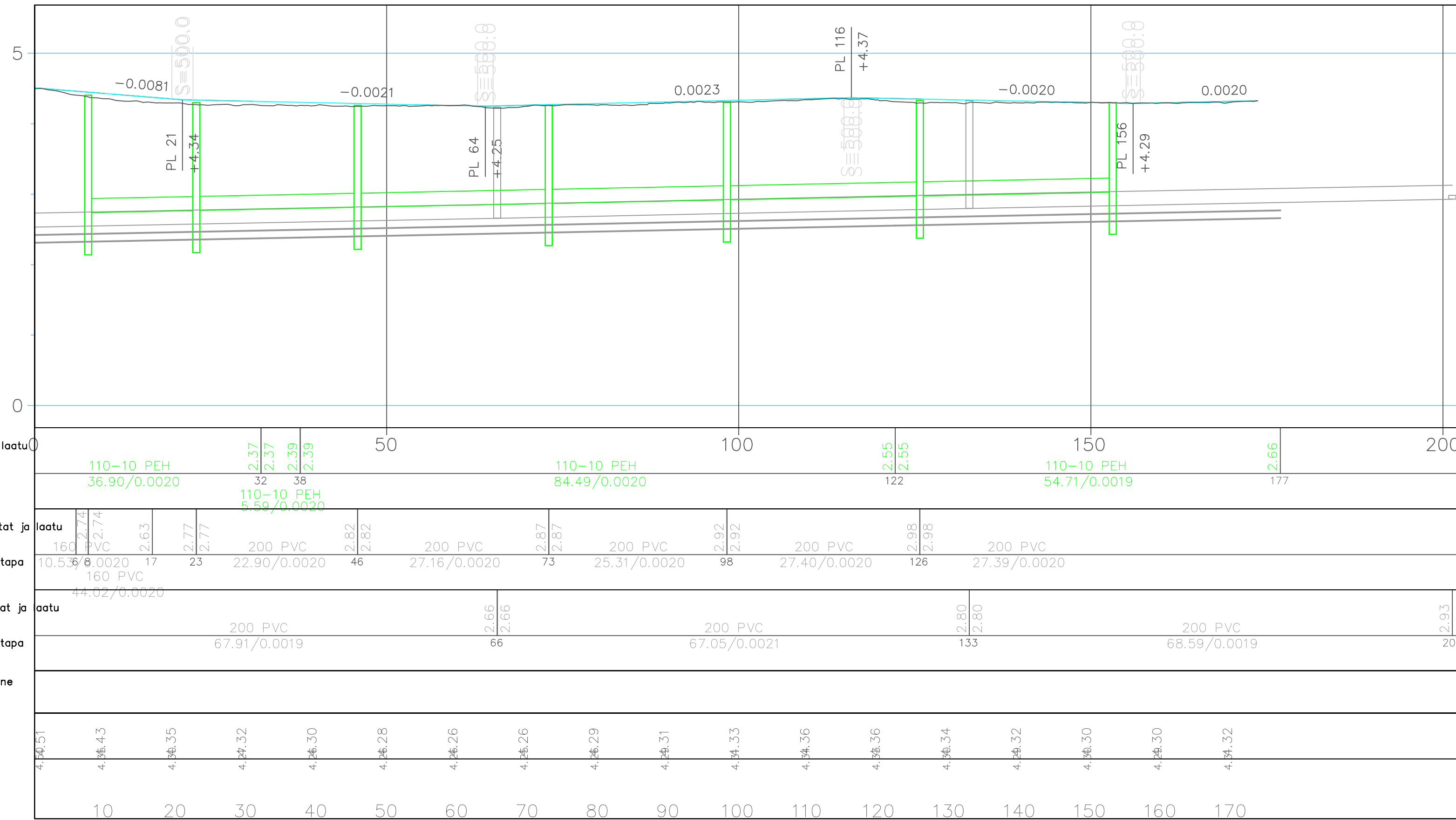


Kaivonnumero



Vesijohto, sisäpohjankorkeus, mitat ja laatu

PaaluPerustamistapa

Sadevesiviemäri, sisäpohjankorkeus, mitat ja laatu

Paalu, kaivoväli ja kaltevuusPerustamistapa

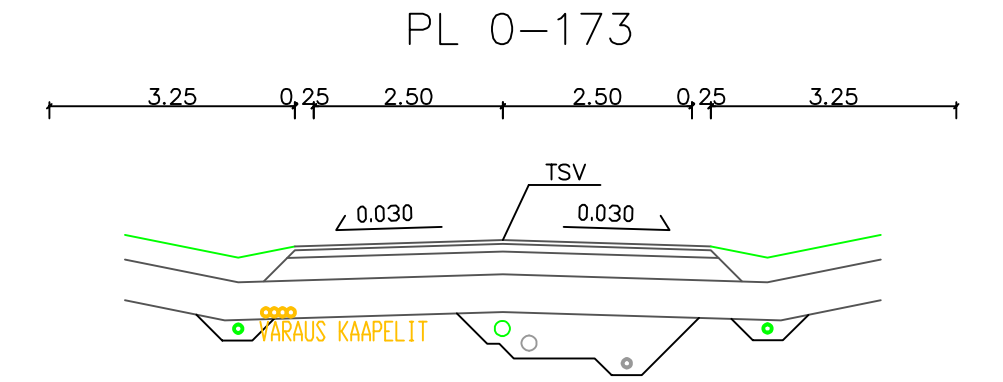
Jätevesiviemäri, sisäpohjankorkeus, mitat ja laatu

Paalu, kaivoväli ja kaltevuusPerustamistapa

Kadun routaeristys tai muuerikoisrakenne

Ajoradan tasausviivan korkeus

Maanpinnan korkeus



Hule- ja jätevesiputket kadun alla eristetään jäätymien estämiseksi.

RAKENNEKERROKSET:

kulutuskerros	Ab 12/100	50 mm
kantavakerros	Mr 0-32	100 mm
jakavakerros	Mr 0-64	300 mm
suodatinkerros	Hiekka	500 mm
Yht.		950 mm

Salaojaputket sijoitetaan rakennekerrosten alapuolelle. Mikäli ne risteävät tonttien jätevesiputkien kanssa, salaojaputki ohittaa jätevesiputken haittirakenteella.

Olemassa olevat kaapelit sijoitetaan kadun länsipuolen reunaan.

Kadun jätevesiputket ja vesijohdot uusitaan tarpeen vaatiessa vanhalla sijainnilleen (harmaalla).

KOORDINAATTIJÄRJESTELMÄ ETRS-GK23, KORKEUSJÄRJESTELMÄ N2000

BJÖRKGRENINPOLKU
väliillä Laxinpolku-Björkgreninpolku 28

Pituus- ja poikkileikkaus

KOKKOLAN KAUPUNKI KARLEBY STAD	MUUTOS ÄNDRING		
	PIIRTÄNT RITAD	5. 7. 2022	A.Kork.
KAUPUNKIYMPÄRISTÖ STADSMILJÖ KAUPUNKISUUNNITTELU PLANERING	SUUNNITTELLUT PLANERAD	5. 7. 2022	A.Kork.
	TARKISTANUT GRANSKAD		
KAUPPATORI 5, 67100 KOKKOLA, PL 43, 67101 KOKKOLA Puhelinväihde (06) 8289 111, www.kokkola.fi	HYVÄKSYNT GODKÄND		
	VAHVISTANUT FASTSTÄLLD		
MITTAKAAVA SKALA	1: 500/1: 50 ja 1: 100		
PIIR. RITN.	№ 5133b		