

KOIVUHAAN PERHEPUISTO, YLEISSUUNNITELMA 1:500

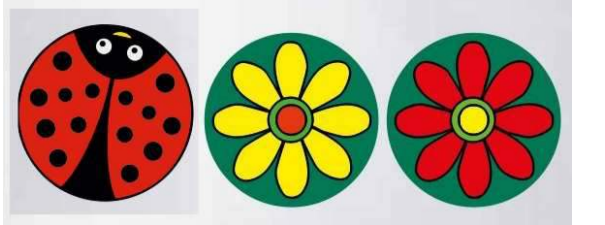
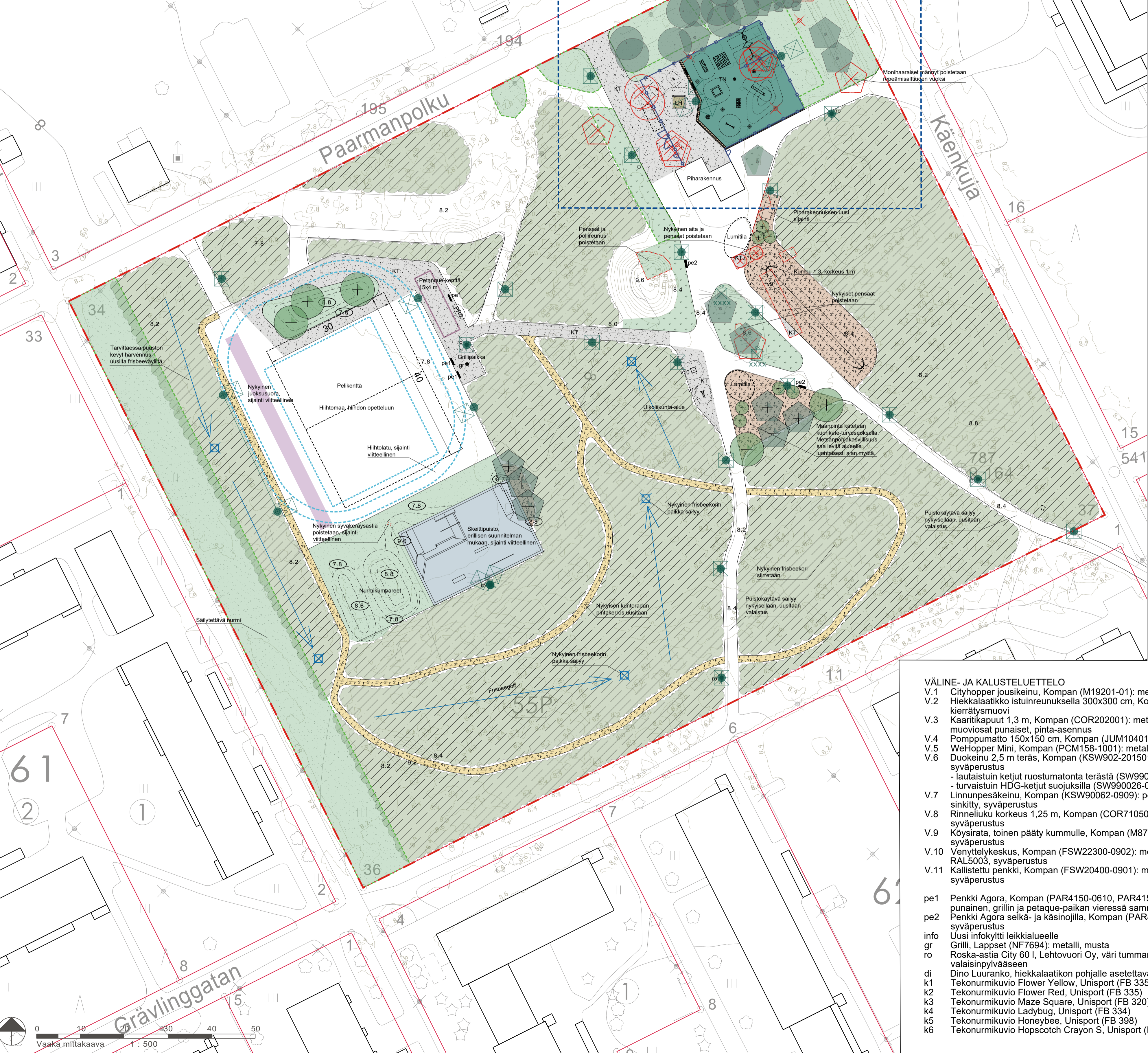
SUUNNITELMAN SISÄLTÖ

Suunnitelman myötä Koivuhaan perhepuisto säilyttää metsäisen, luonnonläheisen yleisilmeensä, mutta muutuu toiminnallisemmaksi ja monipuolisemmaksi. Uudistettu leikkipaikka, frisbeegolfraita, skeittipuisto, uusi ulkuntoilualaue ja köysirata innostavat liikkumaan leikin ja vapaa-ajanvieton lomassa.

Loivat ja laakeat nurmikumpareet luovat vaihtelevuutta alueen tasaisiin maastonmuotoihin ja niiden nurmipinta pehmentää pelikentän ympäristön yleisilmettä. Hihtolenkin jälkeen voi pitää tauon grillipaikalla makkaraa paistaten. Petangue sopii niin rennompaan kisailuun kaveriporukalla kuin innokkaiden lajin harrastajien kilpailuihin.

Puiston kokonaan uusittu valaistus parantaa alueen ympärivuotisen käytön mahdollisuuksia ja luo perhepuistolle olemaisen tunnelman. Puistoraittien viereisiä kauniita mäntyjä korostetaan kohdevalaistuksella.

Puisto kuuluu hoitoluokkaan M2 lähimetsä, R2 toimintaviheralue ja R4 suoja- ja vaihtumisviheralue.



Leikkipuustoon tuovat väriä mm. luontoaiheiset kuviot tekonurmessa



Grillipaikan ja petanquekentän penkit



Grillissä paistuvat retkievää



Puistokäytävät valaistaan ja puiston valaistus uudistetaan. Pienpuustoa poistetaan. Kohdevalaistuksella nostetaan esiin kauniita mäntyjä.



Kulkuväylien varrelle sijoitetut penkit ovat esteettömät

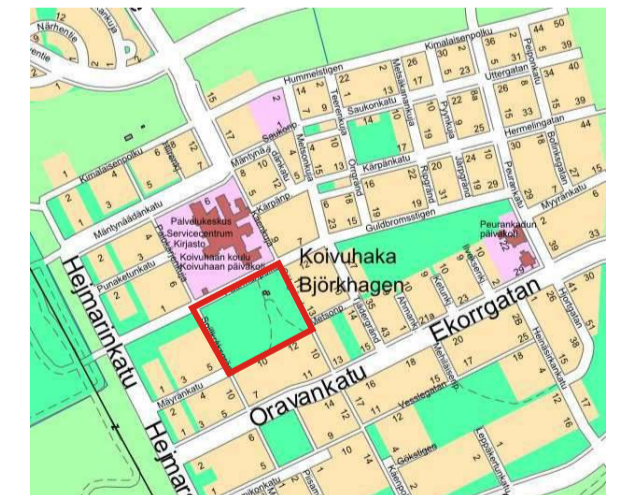


Uudet ulkuntoiluvälineet sopivat niin aktiivikuntoliijoille kuin kevyeen venyttelyyn

MERKINNÄT

- Suunnittelualan raja (puistoalueen raja)
- Olemassa oleva kuntosilta, uusi pintakerros purusta - sijainti viitteellinen
- Latu-ura, viitteellinen / aluevaraus hiihtomaalle hiihdon alkeiden opetteluun
- Frisbeekori ja heittoväylä
- Olemassa oleva kasvillisuus, metsä M2 (vastaa ABC-luokituksen luokkaa C1 lähimetsä) - pienpuuston ja vesakon harvennus
- Poistettava puu / rakenne / kasvillisuus - sijainti viitteellinen
- Säilytettävä havupuu / lehtipuu (ei mitattu) - sijainti viitteellinen
- Istutettava havupuu / lehtipuu - kasvualueen vahvuus 800 mm
- Nurmi R2 (vastaa ABC-luokituksen luokkaa A2 käyttöviheralue) - kasvualueen vahvuus 200 mm
- Olemassa olevat nurmi-alueet - paikkakylvytään tarvittaessa
- Niittyalue R4 (vastaa ABC-luokituksen luokkaa A3 käyttö- ja suojaviheralue) - kasvualueen vahvuus 150 mm
- Uputettava betoninen reunakivi (kivituhka-alueen rajaus leikkipuistossa) - näkömä 0 mm - leveys 170 mm, väri harmaa
- Betonikivireunus, kolmen kiveä rinnakkain esim. Rudus Kartanokivi - asennus maanpinnan tasoon, näkömä 0 mm - kivikoko 278x138x60 mm, väri hiekanruskea 70 %, kajo 30 %, ladotaan sekaisin ilman selviä kuvioita
- Puinen reunatuki - näkömä 0 mm - korkeus 148 mm, vahvuus 48 mm
- Kivituikkapinta, #0-12 mm - väri harmaa
- Männynkuorikate / ulkuntoilualan vieressä männynkuorikate-turveseos - kerrosvahvuus 50 mm
- Leipouttava leikkikiekko hiekkalaatikossa #0-4 mm - kerrosvahvuus min. 400 mm
- Tekonurmi ja turvatekonurmi - turvatekonurmi leikkivälialueen putoamiskorkeuden edellyttämällä alueella - väri nurmenvihreä
- Leikkiväline tai ulkuntoiluväline (turva-alue katkoviivalla) - ks. välineuettelo - asennus tuotevalmistajan ohjeen mukaan
- Metallinen Legi kolmilanka-aita, esim. Puomitek - korkeus 1200 mm, juoksuasteita 600 mm, kuumasinkitty ja maalattu, väri tummanvihreä RAL 6005 - vaakalanka 2x8 mm, pystylanka 6 mm, silmäkoko 50x200 mm, tolpat 40x100 mm - aidan yläpinnan oltava tasainen (ei piikkejä)
- Penkki, 7 kpl - ks. välineuettelo
- Pe2 - väri: pe1 leikkipaikalla punainen, grillipaikalla ja petanque-kentällä sammaleenvihreä, pe2 punainen, kiinteä asennus
- Puiston infotaulu, uusi
- Grilli, metallia, Lappset (NF7694): väri musta
- Uudet valaisimet - valaistuksen periaatteet esitetty tarkemmin erillisessä asiakirjassa
- Roska-astia, 5 kpl - malli: City 60 I, Lehtovuori Oy, väri tummanvihreä RAL 6005, kiinnitetään valaisinpylväaseen
- Nykyinen maanpinnan korkeus, viitteellinen
- Maanpinnan uusi korko, viitteellinen

VÄLINE- JA KALUSTELUETTELO	
V.1 Cityhopper jousikeinu, Kompan (M19201-01): metalliosat sinkitty, syväperustus	2 kpl
V.2 Hiekkalaatikko istuinreunuksella 300x300 cm, Kompan (SR300300): ruskea kierrätysmuovi	1 kpl
V.3 Kaarituikkapuu 1,3 m, Kompan (COR202001): metalliosat sinkitty, köydet ja muoviosat punaiset, pinta-asennus	1 kpl
V.4 Pompumatto 150x150 cm, Kompan (JUM10401-0301): harmaa SBR-laatat	1 kpl
V.5 Duokeinu Mini, Kompan (PCM158-1001): metalliosat punainen, syväperustus	1 kpl
V.6 Duokeinu 2,5 m teräs, Kompan (KSW902-20150199): metalliosat sinkitty, syväperustus	1 kpl
- lautaistuin ketjut ruostumatonta terästä (SW990011-00)	
- turvaistuin HDG-ketjut suojakuilla (SW990026-02)	
V.7 Linnunpesäkeinu, Kompan (KSW90062-0909): pesäistuin muovi, metalliosat sinkitty, syväperustus	1 kpl
V.8 Rinneliuku korkeus 1,25 m, Kompan (COR710501-1230): metalliosat sinkitty, syväperustus	1 kpl
V.9 Köysirata, toinen pääty kummulle, Kompan (M87211-3817): metalliosat sinkitty, syväperustus	1 kpl
V.10 Venyttelykeskus, Kompan (FSW22300-0902): metalliosat sinkitty ja sininen RAL5003, syväperustus	1 kpl
V.11 Kallistettu penkki, Kompan (FSW20400-0901): metalliosat sinkitty ja oranssi, syväperustus	1 kpl
pe1 Penkki Agora, Kompan (PAR4150-0610, PAR4150-0609): teräs, leikkipaikalla punainen, grillin ja petanque-paikan vieressä sammaleenvihreä, syväperustus	5 kpl
pe2 Penkki Agora selkä- ja käsinojilla, Kompan (PAR4054-0610): teräs, punainen, syväperustus	2 kpl
info Uusi infokyltti leikkialueelle	1 kpl
gr Grilli, Lappset (NF7694): metalli, musta	1 kpl
ro Roska-astia City 60 I, Lehtovuori Oy, väri tummanvihreä RAL 6005, kiinnitys valaisinpylväaseen	1 kpl
di Dino Luuranko, hiekkalaatikon pohjalle asetettava, Piresma (20050)	5 kpl
k1 Tekonurmikuvio Flower Yellow, Unisport (FB 335)	1 kpl
k2 Tekonurmikuvio Flower Red, Unisport (FB 335)	2 kpl
k3 Tekonurmikuvio Maze Square, Unisport (FB 320)	1 kpl
k4 Tekonurmikuvio Ladybug, Unisport (FB 334)	1 kpl
k5 Tekonurmikuvio Honeybee, Unisport (FB 398)	1 kpl
k6 Tekonurmikuvio Hopsotch Crayon S, Unisport (FB 301)	1 kpl



Suunnittelualan sijainti. Kuva: Kokkolan kaupunki

KOKKOLAN KAUPUNKI KARLEBY STAD		AIHE JA LAJI YLEISSUUNNITELMA ASEMAPIIRROS	
NIMI JA TARKENNE KOIVUHAAN PERHEPUISTO		MITTAKAAVA 1:500	
MAASTOT. SUUNN. PIIRT. TARKAST. PÄIVÄYS	N. Nenonen R. Sipilä	PIIRT. TARKAST. PÄIVÄYS	N.N. R. Sipilä 28.2.2022
GEOTEKN.TARKAST. J. Pajula		MITTAKAAVA PIIR.NRO 5119a	
RAMBOLL		RAMBOLL PIIR.NRO	

