

LOHTAJAN KUNTA

ALAVIIRTEENLAHDEN RANTAYLEISKAAVA 1:10000

Ehdotus 25.9.1991

MERKINTÖJEN SELITYKSET JA KAAVAMAARAYKSET

- AT Kylänsuon alue
- PK Yksityisen hallinnon ja palvelujen alue
- PY Julkisen hallinnon ja palvelujen alue
- VL Lähivirkistysalue
- VR Ulkoilu- ja retkeilyalue
- VV Ilmaranta-alue
- 1 Indeksillä VV-merkin yhteydessä tarkoitetaan, että alueella saa sijaita kirkko ja uskontoaluetta lukuun ottamatta rakennusten yhteenselkettiä kerrosalaa enintään 300 k-m².
- RA Loma-asutusalue

Yhdelle rakennuspaikalle saa rakentaa vain yhden loma-asunon, joka on sijoitettava vähintään 30 metrin päähän rannasta, mikäli maaseudulliset syyt eivät vaadi sijoitusta lähemmäs rantaa. Sauna on sijoitettava vähintään 10 metrin päähän rannasta.

Rakennusten yhteenselkettiä kerrosalaa rakennuspaikalla saa olla enintään 300 k-m².

-2 Indeksillä RA-merkin yhteydessä osoittaa loma-asuntojen sallitun enimmäismäärän korttelissa. Kullakin tilalle voidaan rakentaa ohjeellisten loma-asuntojen sijoituspaikkojen osoittama määrä loma-asuntoja.

RM Lomakyläalue

Vähintään 60 % korttelin rannasta on jätettävä lomakylän yhteiseen käyttöön. Vesikieläisten rakentaminen on sallittu, jos pohjavesiläisten kymmenmetristen pääsy pinta- ja pohjavesiin estetään. Alueen tarkempi käyttö tulisi osoittaa rantakaavalla.

RK Loma-asuntojen korttelialue

Yhdelle rakennuspaikalle saa rakentaa vain yhden loma-asunon, joka on sijoitettava vähintään 10 metrin päähän rannasta, mikäli maaseudulliset syyt eivät vaadi sijoitusta lähemmäs rantaa.

Korttelin yhteenselkettiä kerrosalaa rakennuspaikalla saa olla enintään 40 k-m² yhtä loma-asuntoa kohden. Alle 5000 m² suuruisilla saarilla saaren rakennuspaikkojen yhteenselkettiä kerrosalaa saa olla enintään 3 % saaren pinta-alasta.

-2 Indeksillä RK-merkin yhteydessä osoittaa loma-asuntojen sallitun enimmäismäärän korttelissa. Kullakin tilalle voidaan rakentaa ohjeellisten loma-asuntojen sijoituspaikkojen osoittama määrä loma-asuntoja.

LV Venesatama-alue

Rakentaminen sallittu vain venesataman tarpeisiin.

-1 Indeksillä LV-merkin yhteydessä tarkoitetaan, että alue on tarkoitettu kunnan käyttöön.

-2 Indeksillä LV-merkin yhteydessä tarkoitetaan, että alue on tarkoitettu yksityiseen tai kylän yhteiseen käyttöön.

EP Puolustusvoimien alue

SL Luonnonsuojelualue

Valtakunnallisen lintuvesiohjelman mukainen alue ja muut luonnonsuojelun nojalla rauhoitettavat alueet.

SR Luonnonsuojelualue

Rakennuslain 135 §:n perusteella määrätään, että luonnontilaa muuttavat toimenpiteet ovat kiellettyjä.

M Maa- ja metsätalousalue

Rakentaminen 200 metriä lähemmäs meren- tai joen rantaa on sallittu vain maa- ja metsätalouden tarpeisiin. Olemassa olevan talouskeskuksen yhteyteen saa kuitenkin rakentaa yhden vakinaisen asunon.

-1 Indeksillä M-merkin yhteydessä tarkoitetaan, että alue on tarkoitettu turkistarhaa varten.

-2 Indeksillä M-merkin yhteydessä tarkoitetaan, että alue on turkistarhan suojaluetta.

MU Maa- ja metsätalousalue, jolla on maaseudullisia arvoja tai ulkoilu-ohjausarvoja.

Rakentaminen 200 metriä lähemmäs meren- tai joen rantaa on sallittu vain maa- ja metsätalouden tarpeisiin. Olemassa olevan talouskeskuksen yhteyteen saa kuitenkin rakentaa yhden vakinaisen asunon.

S1 Suojeltava alueen osa

Alueen luonto tulee pyrkiä säilyttämään nykytilaansa. Rakennuksia tulee välttää ja ne tulee tehdä erityisenä varovaisuudella lintujen pesimäajan ulkopuolella.

S2 Suojeltava alueen osa

Maiseman ominaispiirteet tulee säilyttää. Rakl. 124a §:n nojalla määrätään, että avohakkuut ovat kiellettyjä.

S3 Suojeltava alueen osa

Maiseman ominaispiirteet tulee säilyttää. Rakl. 124a §:n nojalla määrätään, että avohakkuut ovat kiellettyjä.

- W Vesialue
- Rantayleiskaava-alueen raja
- Alueen raja
- Rantakaavoitettavaksi suositeltava alue
- Pitäetäkötila osoittaa Puolustusvoimien Lohtajan leirialueen suojaluetta. Vaaran läsnäolo on kielteinen asiantuntijan liikkumisen ja oleskelun suojaluetta asianmukaisesti ilmoitettavien ammusten aikana.
- Vakinaisen asunon
- Olemassa oleva loma-asunto
- Ohjeellinen loma-asunon sijainti

M-, MU-, SL-, SR-, VV-, VR- ja VL-alueilla on loma-asuntojen rakennuspaikoiden maanomistajakohtaisesti siirretty RA-, RK- ja RM-alueille.

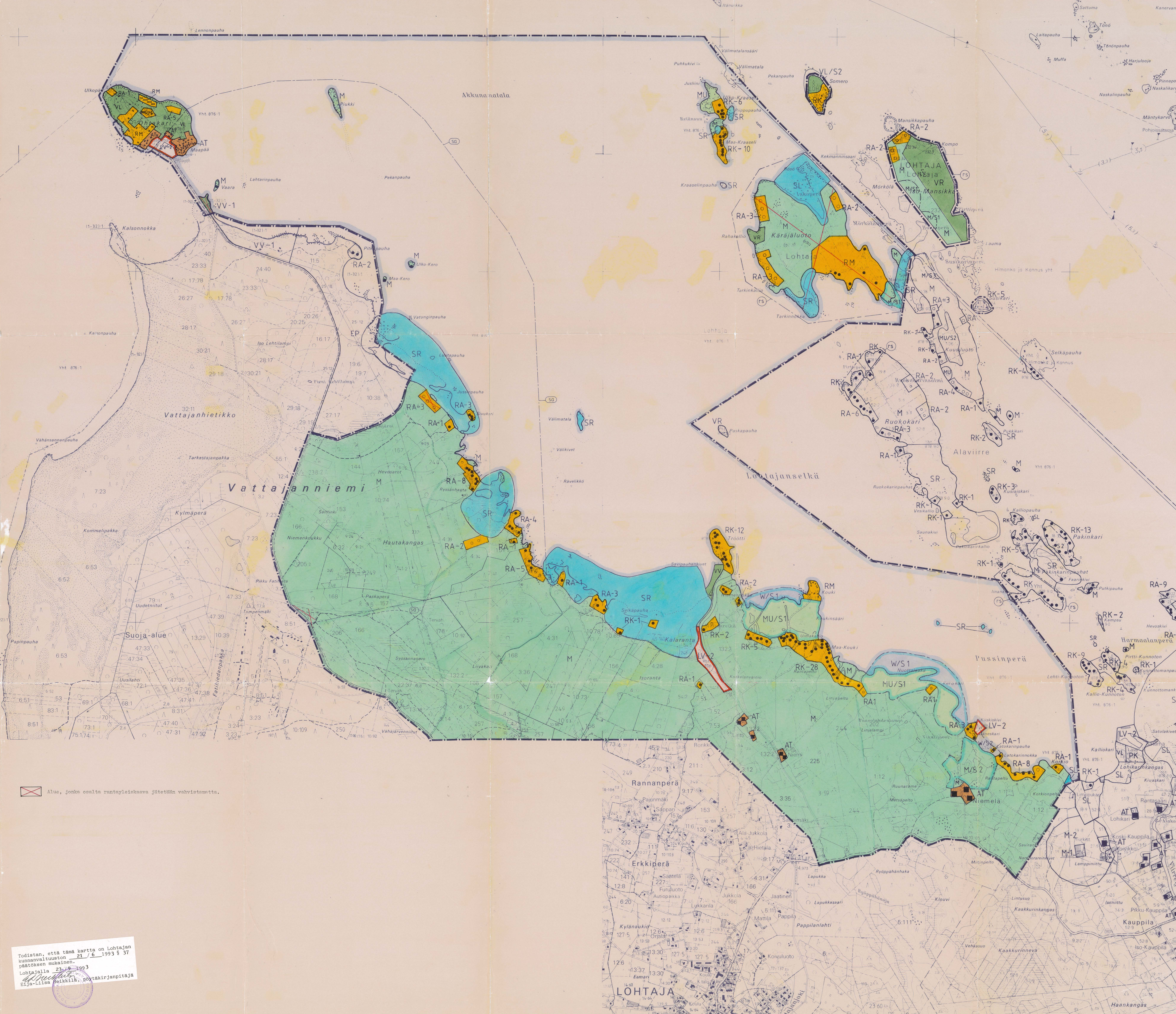
Rakl. 135 §:n perusteella määrätään, ettei avohakkuuta saa ulottaa 50 metriä lähemmäs rantaa.

Rakl. 124a §:n perusteella määrätään, ettei VV-, VL- ja MU-alueilla saa hakata yli kahden hehtaarin suuruisia avohakkuuta ilman kunnanhallituksen lupaa.

VAASAN MAANMITTAUSTOIMISTO, KAAVOITUSKYSIKKÖ 1.7.1990

Kerjattu 8.10.1990, 25.3.1991 ja 25.9.1991, 7.9.1993

Diplomi-insinööri Risto Pettilä



Todetaan, että tämä kartta on Lohtajan kunnanvaltuuston 21/6/1993 § 37 päätöksen mukainen.

Lohtajalla 23.9.1993

Risto Pettilä, pöytäkirjanpöytäkirja